

ul. Powstańców 33 lok. U14, Żąbki,
604 771 746, biuro@biurosprzedazy.com.pl

MARKI, UL. ŻURAWIA

BUDYNEK 2 LOK.1

POWIERZCHNIA UŻYTKOWA 141,22m²

| | |
|--------------------------|--------|
| PARTER | 34,83 |
| 1. PRZEDSIÓNEK | 3,64 |
| 2. WC..... | 1,78 |
| 3. SALON + ANEKS.K | 29,41 |
| 4. GARAŻ | 17,42* |

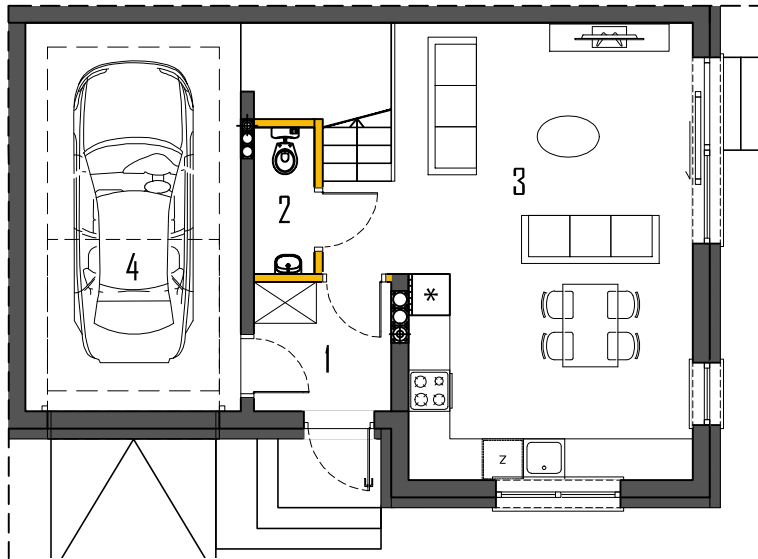
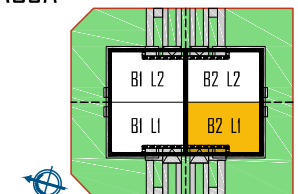
(...)* - POWIERZCHNIE NIE WLICZONE DO POWIERZCHNI UŻYTKOWEJ

| | |
|---------------------------|-------|
| PIĘTRO | 54,88 |
| 10. HOL | 5,23 |
| 11. POM. GOSPODARCZE..... | 2,64 |
| 12. POKÓJ 1 | 15,89 |
| 13. ŁAZIENKA | 5,85 |
| 14. POKÓJ 2 | 13,91 |
| 15. POKÓJ 3 | 11,46 |
| 16. BALKON | 3,38* |

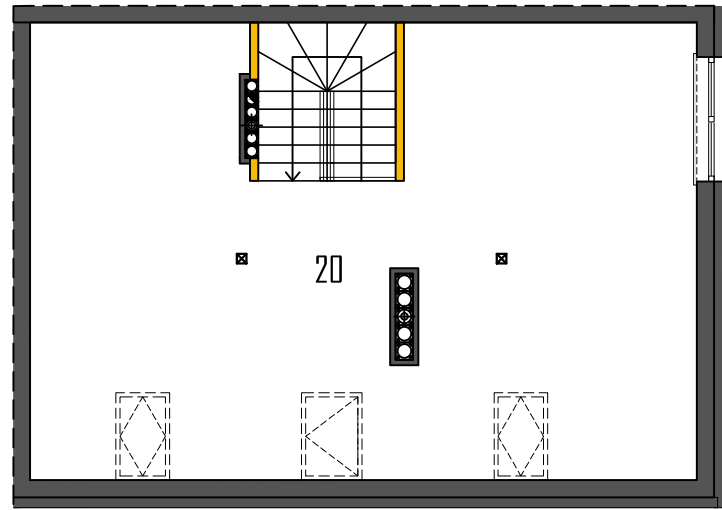
(...)* - POWIERZCHNIE NIE WLICZONE DO POWIERZCHNI UŻYTKOWEJ

| | |
|-------------------|-------|
| PODDASZE | 51,41 |
| 20. PODDASZE..... | 51,41 |

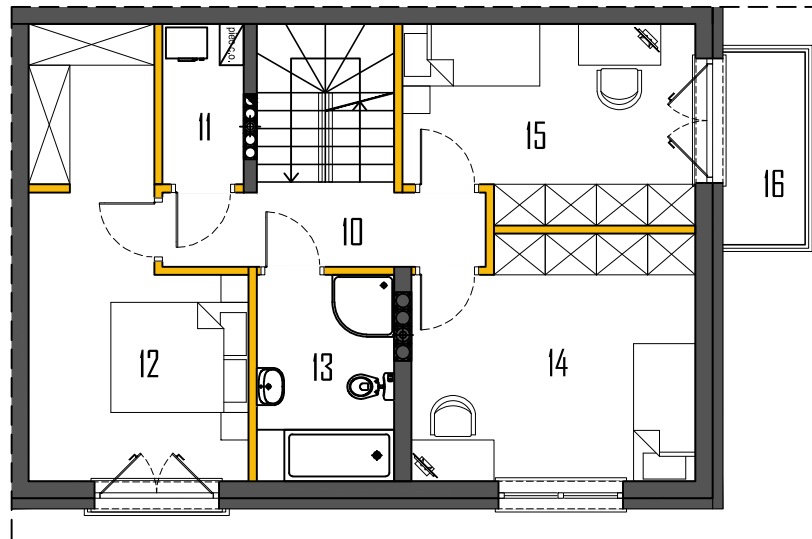
LOKALIZACJA



RZUT PARTERU



RZUT PODDASZA



RZUT PIĘTRA